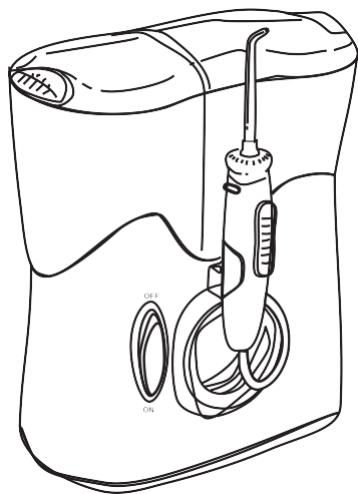


**Guide  
d'utilisa  
teur**



# h2ofloss

Irrigateur orale et nasale

Modèle :hf-8 Silence

**Important!**  
Lire ce  
manuel  
attentive  
ment et garder  
pour la  
future  
référence

## Pr éface

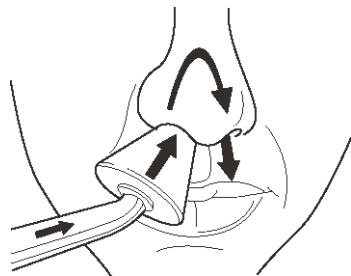
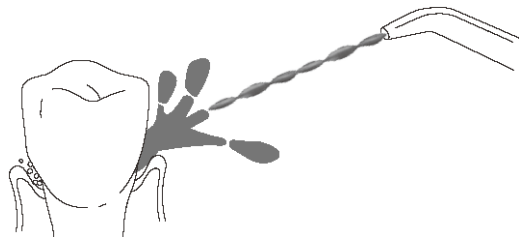
Félicitation pour sélectionner l'irrigator orale et nasale.

Ce produit utilise une vari é é de techniques, y compris la pression et la pulsation.

Ce produit peut enlever effectivement les particules de nourriture et des bact éries nocives entre le dents et les gencives

Le produit peut nettoyer efficacement les d échets, les virus nocifs et les substances allergiques dans le nez et les parties nasales.

Veuillez lire attentivement ce manuel pour conna îre la m éthode d'utilisation plus détaillée



|              |       |
|--------------|-------|
| S écurit é   | 21-22 |
| Introduction | 23-24 |
| Op ération   | 25-32 |
| Maintenance  | 33    |
| D épannage   | 34    |
| Garantie     | 35    |

## SECURITE

Lors de l'utilisation d'appareils électriques, en particulier lorsque des enfants sont présents, des précautions doivent toujours être respectées, y compris, mais pas s'y limiter, les éléments suivants:

Lire toutes les instructions avant d'utiliser.

### DANGER:

Pour réduire le risque d'électrocution, il faut:

- Toujours débrancher immédiatement la prise d'électricité après usage.
- Ne pas manipuler le chargeur avec les mains mouillées.
- Ne pas placer ou laisser tomber dans l'eau ou tout autre liquide.
- Vérifier régulièrement l'accord pour les dommages.
- Ne pas utiliser l'appareil pendant le bain.
- Ne pas placer à l'endroit où il peut tomber ou être tiré dans la baignoire, l'évier ou les toilettes.
- Lorsque le produit est tombé dans l'eau. Débranchez immédiatement.
- Pour la première utilisation de ce produit ou

pendant l'utilisation du produit, il faut toujours faire attention à vérifier si le cordon d'alimentation est endommagé

### AVERTISSEMENT:

Pour réduire le risque de brûlure, d'électrocution, d'incendie ou de blessure, il faut :

- Ne pas brancher cet appareil dans le système de tension qui est différent du système de tension indiqué sur l'appareil
- Ne jamais utiliser ce produit si le cordon ou la fiche est endommagé, il ne fonctionne pas correctement, en cas de chute ou endommagé ou tombé dans l'eau.
- Une surveillance étroite est nécessaire quand ce produit est utilisé par les enfants ou des adultes nécessitant assistance.
- Ne pas utiliser à l'endroit où l'oxygène ou l'aérosol est administré
- Ne pas utiliser à l'extérieur

## **Lors de l'utilisation de ce produit, il faut spécialement faire attention que:**

• Ne pas utiliser cet appareil sous la langue, dans l'oreille, le nez ou d'autres zones délicates. Cet appareil est capable de produire des pressions qui peuvent causer des dommages importants dans ces domaines.

• Utilisez ce produit seulement pour son utilisation conçue comme décrit dans le manuel ou tel que recommandé par votre dentiste professionnel.

• Ne pas utiliser ce produit dépassant 8 minutes pour chaque période de deux heures

• Ne pas utiliser l'attachements non recommandés par le fabricant;

• Ne jamais démonter les têtes plastiques flexibles. Si pour une raison quelconque, il faut jeter la tête et les membres l'axe et la jambe arbre élastique transparent, remplacer par une nouvelle buse de sacs de dents.

• Il faut seulement ajouter seulement de l'eau ou de la substance recommandée au réservoir de l'eau.

• Ne jamais laisser tomber ou insérer un objet dans une ouverture ou un tuyau.

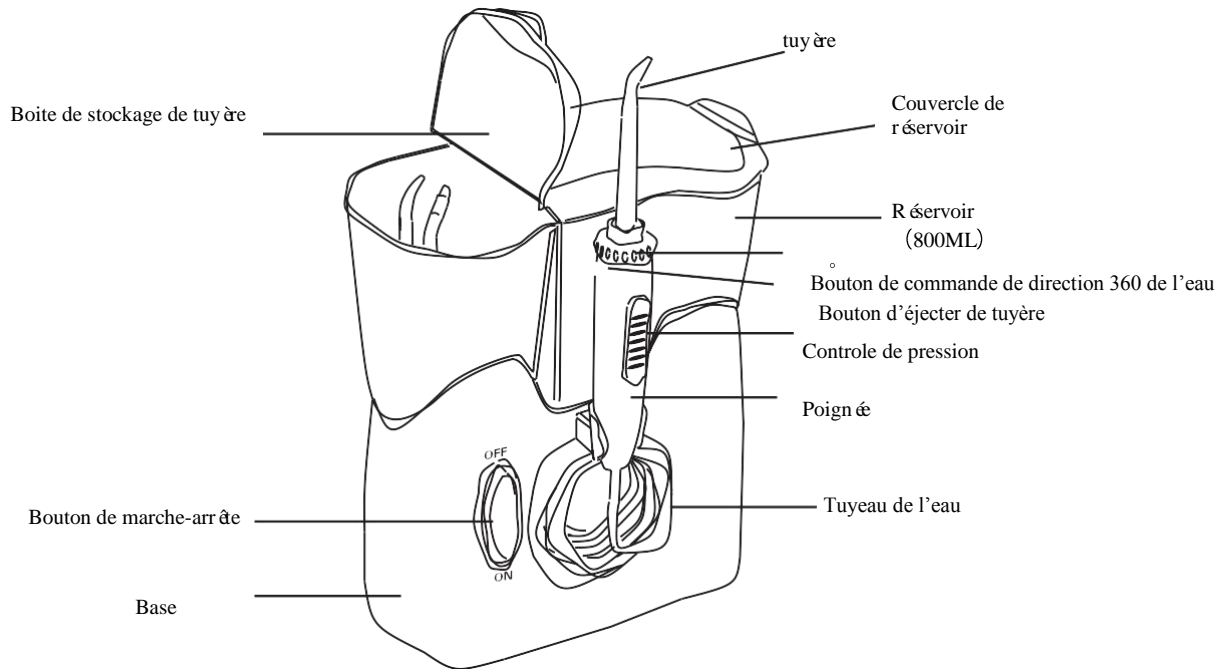
• Ne pas utiliser ce produit lorsque vous portez des bijoux de bouche. Retirer avant l'utilisation.

• Si la langue est blessée, il est interdit de l'utiliser

• Si vous avez subi une chirurgie buccale ou parodontale au cours des douze mois précédents. Contactez votre dentiste avant l'usage .

**Veillez ne pas oublier les introductions ci-dessus**

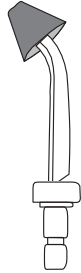
# Présentation



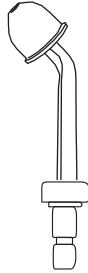


Bout pour

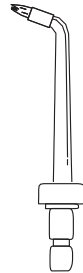
nettoyer la langue



Bout de l'irrigation nasale norm



Bout de pulvérisation nasal



Bout orthodontiqu



Bout parodontale



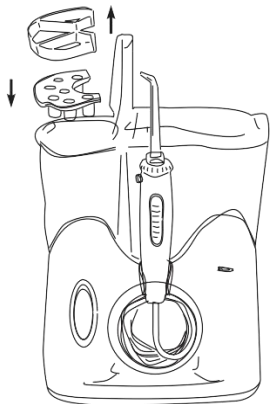
Bout standard

## Opération

Brancher cet appareil dans le système de tension qui est spécifié sur le périphérique. si la prise est contrôlée par l'interrupteur mural, assurez-vous qu'il est allumé

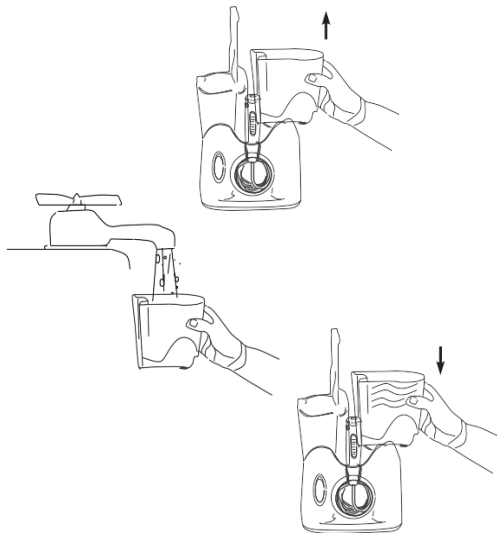
### Stockage de bout

le stockage de bout se compose de deux prises de bouts mobiles et un support. La prise peut rendre les bouts plus en ordre, le support peut diviser les bouts dans différentes régions. L'utilisateur peut ne pas utiliser la prise et le support, dans ce cas là on peut mettre plus de bouts



### Préparer le réservoir

Ouvrez le couvercle du réservoir. Soulevez le réservoir d'eau de la base et remplir avec de l'eau tiède. Placez le réservoir en toute sécurité sur la base et appuyez fermement. Mettez le couvercle du réservoir



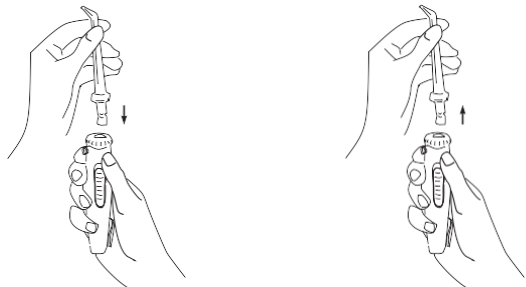




## Insérer et enlever le bout

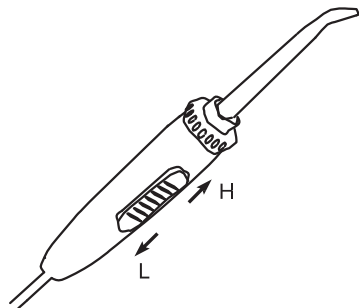
Insérer le bout dans la poignée. Lorsque le bout est fixé le boucle coloré doit être au

même niveau que la fin du bouton de la poignée. Appuyer le bout pour éjecter le bouton et tirez le bout



## Ajuster les paramètres de la pression

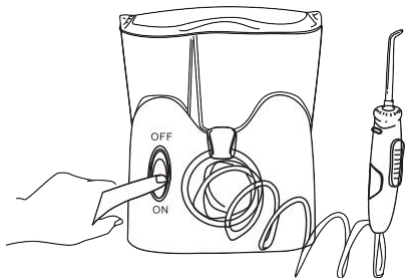
Glisser vers le haut et le bas le bouton de pression peut contrôler la pression de l'eau. Lorsque vous poussez vers le bout, la pression de l'eau augmente, si pousser vers le tuyau de l'eau, la pression affaiblit.



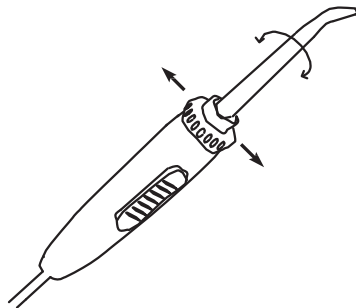
## Placer dans la bouche

Pencher bas sur l'évier et mettre le bout à la bouche vers les dents.

Démarrer l'interrupteur marche / arrêt avec l'autre main. Glisser le bouton sur la poignée pour ajuster la pression de l'eau

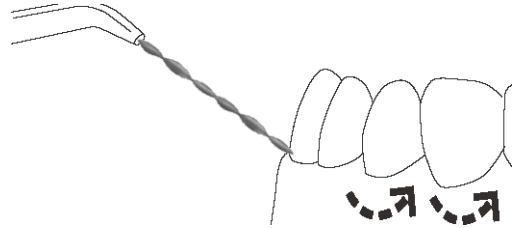


Diriger le courant en tournant le bouton de la partie supérieure de la poignée.



## Technique recommandée

Guider le jet à vos dents et les gencives en formant un degré de 90°. Gardez votre bouche légèrement ouverte pour permettre à l'eau couler dans l'évier. Commencer par le dent molaire et puis nettoyer vers l'incisive, faire glisser la tête au long de la ligne de gencive, faire une pause entre chaque dent, jusqu'à que les alentours de gencive et tous les dents sont nettoyés.



Lorsque fini,

Fermer d'interrupteur, nettoyer les liquides restantes dans le réservoir, débrancher la prise d'électricité.

## Bout spécial

### Poche parodontale

Le bout de la poche parodontale peut déverser de l'eau aux dents et les parties intouchables pour faire le nettoyage. Le bout peut apporter le liquide anti-bactérien à la partie de parodontite, veuillez utiliser le liquide anti-bactérien proposé par le docteur

Placez la pointe parodontale en contact entre les dents et la gencive. Penchez la pointe souple contre une dent à un angle de 45 degrés et placez doucement la pointe sous la gencive. Démarrez l'irrigant en mettant à la pression la plus basse en insérant la pointe parodontale entre les dents.

Continuez à faire le long de la ligne gingivale pour masser les gencives et en toute sécurité offrir une solution dans les poches gingivales sous la gencive.



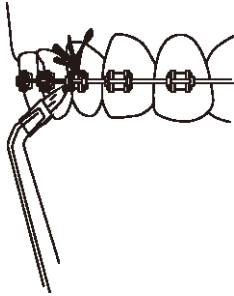
### Le nettoyeur de langue

Penchez votre tête au-dessus de l'évier. Glissez le bouton de pression sur le réglage le plus bas. Commencez l'irrigant et placez le nettoyeur de langue à l'arrière de la langue et de se déplacer vers l'avant et puis nettoyer votre langue. Répétez pour couvrir toute la langue. Réglez la pression à la réglage le plus bas et ajustez à une valeur plus élevée pour mettre plus de pression de l'eau jusqu'à qu'il se sent à l'aise.



## Bout orthodontique

Utilisez le bout orthodontique pour broser simultanément et rincer les zones difficiles à atteindre autour de bretelles, couronnes, bridges et implants. Brossez sur la dernière molaire (retour dent). Placer l'extrémité à angle 90degree à la dent et à la gencive. Guider doucement le bout le long de la gencive, pause brièvement et broser légèrement la zone entre les dents et tout autour de l'orthodontique, continuer le processus jusqu'à ce que vous avez nettoyé l'intérieur

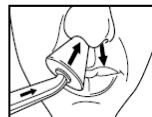
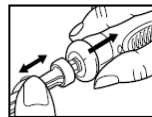
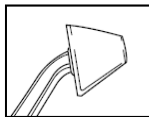


# Système de nettoyage nasal

## Remarque spéciale

1. L'utilisateur qui a la maladie nasale grave avant d'utiliser ce dispositif, veuillez consulter votre médecin
2. Il est interdit de l'utiliser si tous les deux fosses nasales sont bloqués
3. Les enfants doivent utiliser sous la surveillance des parents
4. Il faut décrocher le bijou nasal avant l'usage
5. Ne pas toucher avec les forces, actionner doucement
6. Ne pas utiliser le coup nasal
7. La sécheresse excessive du climat de l'air et de sable sont très négatifs pour votre cavité nasale, le lavage nasal avant d'aller au lit pendant la nuit est nécessaire.
8. Ne pas utiliser les pièces adjointes des produits des autres sociétés
9. Ne pas utiliser le nettoyeur nasal pour nettoyer les autres parties du corps

## Etapes



1. Installer la tête à la poignée de H2O, ajuster la pression de l'injection de l'eau au plus basse
2. Déverser de l'eau tiède au réservoir, il faut ajouter de sel et le poudre de soda là dedans, la proportion de la solution est 1000ml eau tiède+7gramme de sel+ 3 gramme de poudre de soda. Ou bien tout est le sel, pas de soda. Utiliser l'eau salée c'est parce que la solution nasale est similaire que l'eau salée, qui va rendre l'eau salée plus confortable

3. Ajuster le bouton de poignée au niveau le plus bas, mettre la bout vers le haut, démarrer l'interrupteur, contrôler la colonne de l'eau pour ne pas dépasser le bout de 1 pouce (25mm)
4. Arrêter l'interrupteur, bloquer une fosse nasale avec le bout, baisser la tête, ouvrir la bouche, respirer avec la bouche, le niveau le plus bas est convenable pour la première usage, après être habituel, il faut augmenter petit à petit le niveau jusqu'au maximum
5. Ouvrir l'interrupteur, faire entrer la solution d'une fosse nasale, et la faire sortir de l'autre fosse nasale
6. Ne pas avaler lors du nettoyage jusqu'à que la liquide est sortie complètement
7. Lorsqu'il reste seulement un peu d'eau dans le réservoir, il faut mettre le niveau au plus bas, bloquer l'autre fosse nasale avec le bout et répéter jusqu'au nettoyage complet.
8. Ajuster la pression de l'eau au plus haute, nettoyer le sel restant avec l'eau propre
9. Mettre la tête de côté après le nettoyage nasal,

respirer par le nez, tourner la tête à l'autre côté et puis répéter l'action, se pencher et mettre la tête vers le bas, rerespirer, c'est l'action est de faire sortir la solution dans le nez, puisque la structure nasale est très complexe, après le nettoyage, la solution restante va fuir. Quelques heures après le nettoyage, s'il y a toujours la solution qui coule, c'est un phénomène normal, pas de souci.



Les avantages:

- 1, Le rinçage pulsé peut être très efficace pour éliminer la pituite et la sécrétion de la cavité nasale, pour effacer le virus du rhume et une variété de maladies allergiques et ont un bon effet pour le nez coule et la sinusite nasale
- 2, L'irrigation nasale peut également faire retourner le cil de nez à l'état normal.
- 3, Le rinçage nasale peut rendre les gens qui fument et boivent trop à maintenir la respiration lisse.



Lorsqu'il a besoin d'être nettoyé, il faut nettoyer le produit avec un chiffon doux et un détergent doux sans usure. Avant le nettoyage, retirez la prise de la douille. Retirez le réservoir d'eau, puis faire tourner la machine jusqu'à qu'il y a aucun résidu à l'intérieur.

L'utilisateur ne peut pas posséder la réparation de tous les composants électriques de ce produit, pas besoin d'effectuer toute opération de maintenance routine. Les travaux de réparation de ce produit ne peuvent qu'être exécutés par notre société ou le centre de service autorisé pour notre société. Pour remplacer la tête de jet/ les accessoires, veuillez consulter l'agent local ou contacter directement notre société.

## Dépannage

### Problème

Le bout n'est pas complètement occupé

Remplacer avec le nouveau bout

Le tuyau se connecté à la poignée de base se relève

Le réservoir relève

Pression insuffisante

L'équipement ne peut pas démarrer

### Raison

Le bout n'est pas complètement occupé

La tête du sac de dent se fissure

Le tuyau est endommagé

La valve du réservoir n'est pas installée, ou bien la valve est installée contrairement. Installer la valve, la façade devant de valve vers le bas

La boîte en bois est mal installée

Le moteur ne fonctionne pas

### Action corrective

Reprendre le bout et puis remonter

Endommagement du tuyau

Veuillez contacter l'agent de notre société pour remplacer le tuyau

Installer la valve, la façade devant de valve vers le haut

Reinstaller le réservoir, presser avec force le réservoir,

Assurer le port de sortie peut fonctionner normalement, tester avec un autre appareil (vérifier la réinitialisation électrique appuyez sur la touche D / ou interrupteur mural)

Veillez faire attention aux règlements de services après vente suivantes :

1. Dans les 7 jours depuis le jour que vous avez acheté, vous pouvez retourner gratuitement.
2. Dans un mois depuis le jour que vous achetez, s'il y a les problèmes de qualité, vous pouvez changer gratuitement un nouveau produit.
3. Dans les deux ans depuis le jour que vous achetez, l'entretien est gratuit. Les frais de transport sont pris en charge par l'entreprise.
4. Dans les deux ans depuis le jour que vous achetez, l'entretien est gratuit. Les frais de transport sont pris en charge par le client.

Le défaut au-dessus ne comprend pas: les dommages causés par l'humain, l'abus et la mauvaise opération, ne comprend pas aussi les parties consommables comme la buse, brosse et. Les mesures ci-dessus sont seulement appliquées en Chine continentale. L'utilisateur des autres pays ou régions jouissent des droits différents selon la loi.

# h2of1oss

**Fabricant:** SARL de fabricant électrique de Banfengtong de Shenzhen

Fabriqué en Chine

Imprimé en Chine

<http://www.h2ofloss.net>